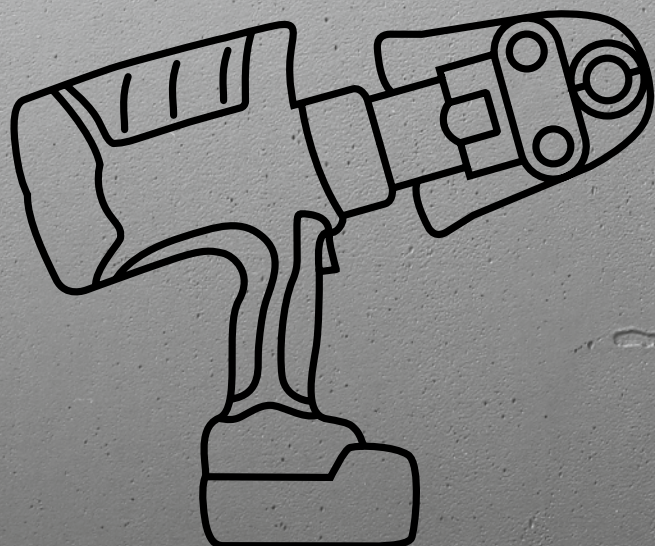


Systempresværktøjer
Rørledningsteknik



Systempresværktøjer til alle Viega presfittingsssystemer. De enkelte systempresværktøjer er: presmaskine, -bakke, -ring, -kæde og trækbakke. Disse systempresværktøjer er udviklet specielt til forarbejdningen af Viega presfittingsystemer og afstemt derefter. Hvis der anvendes systemer fra andre producenter, kan Viega ikke påtage sig nogen garanti. Funktionssikkerheden på Viega presfittingsystemer afhænger først og fremmest af, at det presværktøj, der anvendes, er i perfekt stand.

Mærkning

Producent, rørdimension eller systemnavn

Note

Viega systempresværktøjerne er særligt udviklet til forarbejdningen af Viega presfittingsystemerne og afstemt dermed. Viega kontrollerer ikke, om disse systempresværktøjer kan anvendes til at presse systemer fra andre producenter. Især kan der ikke siges noget om, hvorvidt der i det tilfælde kan fremstilles varigt tætte forbindelser. Detaljerede oplysninger om anvendelser, begrænsninger og nationale normer og retningslinjer findes i produktinformationen, enten trykt eller på Viegas hjemmeside.

Vedligeholdelsesinstruktioner

Presmaskiner opbygger elektrohydraulisk et defineret tryk til presningen.

Den nødvendige driftssikkerhed forudsætter et tæt hydrauliksystem, idet en naturlig slitage på denne type kraftigt belastede komponenter er uundgåelig.

For at sikre en konstant driftssikkerhed og bevare systempresmaskinernes pålidelighed skal de regelmæssigt vedligeholdes af autoriserede servicepartnere.

For adresser, se brugsanvisning for instruktioner til vedligehold af Viega systemets presværktøjer eller på viega.dk.

Vedligeholdelse sker normalt ved at sende værktøjet til de autoriserede servicepartnere, der er udpeget af Viega, eller i forbindelse med, at en servicepartner besøger special engrosforhandleren.

Det anbefales på det kraftigste, at presbakker, -ringe, -kæder og trækbakker også kontrolleres, når presmaskinerne vedligeholdes.

I den forbindelse udskiftes sliddele, preskonturer korrigeres og presbakkerne, -ringene, -kæderne og trækbakkerne kontrolleres.

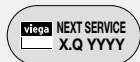
Overhold venligst din pligt til at vise omhu, og følg disse vedligeholdelsesansvisninger!

Generelt gælder: Sikkerhed ved hjælp af vedligeholdelse!

Hvis dette ikke overholdes, kan der ikke tages noget ansvar for personskader!

Siden 2012 er presbakkerne og trækbakkerne blevet forsynet med en vedligeholdelsesmærkat, der viser det næste anbefalede vedligeholdelsestidspunkt.

Årligt skiftende mærkatfarve for bedre differentiering. En ny mærkat påføres af Viega servicepartner efter udført service.



Serviceintervaller

Pressgun 6 Plus og Pressgun Picco 6 Plus: kan oplyses til enhver tid via Viega Tool Services appen eller vises efter 40.000 pres, sikkerhedsafbrydelse efter yderligere 2.000 pres - men senest efter 4 år - alt efter hvad der indtræffer først.

Pressgun 6 og Picco 6: notifikation efter 30.000 pres, sikkerhedsafbrydelse efter yderligere 2.000 pres - men senest efter 4 år - alt efter hvad der indtræffer først.

Pressgun 6 B: mindst hver andet år.

Pressgun 5: Visning efter 40.000 pres, sikkerhedsfrakobling efter yderligere 2.000 pres - alt efter, hvad der først gør sig gældende.

Pressgun Picco og Pressgun 4E og 4B: Visning efter 30.000 pres, sikkerhedsfrakobling efter yderligere 2.000 pres - dog senest efter 4 år - alt efter hvad der først gør sig gældende. type PT3-AH, Picco og Type PT3-H/EH: LED-visning efter 20.000 pres, sikkerhedsfrakobling efter yderligere 2.000 pres - dog senest efter 4 år - alt efter, hvad der først gør sig gældende.

type 2: Mindst hver 2. år.

Viega akku-presmaskine Model 2478: mindst en gang om året.

Viega akku presmaskine Model 2475: LED-visning efter 20.000 pres - dog senest efter 4 år - alt efter, hvad der først gør sig gældende.

type 1: En gang om året.

Kompatibilitet

Picco: presbakker og -ringe egnet til presmaskiner Picco og Pressgun Picco, Picco 6 og Picco 6 Plus

PT2: presbakker, -ringe og -kæder til presmaskine type 2 (PT2), PT3-H, PT3-AH og Pressgun 4E, 4B og 5, 6B, 6 og 6 Plus trækbakke P1 (artikel 622 657) til Picco: til og med d 32 hhv. d 35 og D^{3/4}

trækbakke Z1 (artikel 472 733) til PT2: til og med d 32 hhv. d 35 og D^{3/4}

trækbakke Z2 (artikel 472 740) til PT2: alle rørdimensioner derover til og med d 108,0 hhv. D2

Press Booster Z3 (artikel 753 924) til PT2: Megapress XL presringe D2½, D3 og D4

systemoversigt over metalpresfittingsystemer (PMP) med gensidigt kompatibel preskontur:

Profipress
Profipress G
Profipress S
Sanpress
Sanpress Inox
Sanpress Inox G
Prestabo
Temponox
Easytop
gasarmaturer

Forbehold for ændringer og fejl!

De aktuelle Z- og installationsdimensioner samt yderligere teknisk information kan findes på Viegas hjemmeside, www.viega.dk/downloads. Informationerne skal kontrolleres inden planlægning, udførelse og brug. Viegas produkter optimeres kontinuerligt.

Denne produktbeskrivelse indeholder vigtig information om valg af produkt og system, montering, idriftsættelse samt tilsigtet anvendelse og om nødvendige vedligeholdelsesforanstaltninger. Denne information om produkter, deres funktioner og anvendelsesteknikker er baseret på aktuelt gyldige standarder i Europa (f.eks. EN) og/eller i Tyskland (f.eks. DIN/DVGW). Enkelte passager i teksten kan henvise til tekniske forskrifter i Europa/Tyskland. Disse bør betragtes som anbefalinger til lande, hvor der ikke findes tilsvarende nationale krav. De relevante nationale love, standarder, forskrifter, direktiver og andre tekniske bestemmelser har højere prioritet end de tyske/europæiske direktiver, der er specificeret i denne produktbeskrivelse: Oplysningerne heri er ikke bindende for andre lande og regioner og skal opfattes som en anbefaling.

INDHOLDSFORTEGNELSE

Systempresmaskiner	
Pressgun Picco 6	186
Pressgun 6	186
Systempresbakker Picco	
Metal-presfittingsystemer	187
Megapress	187
Kunststofrørsystemer	187
Raxofix, Raxinox	188
Systempresbakker PT2	
Metal-presfittingsystemer	189
Megapress	190
Kunststofrørsystemer	190
Raxofix, Raxinox	191
Systempresringe, systempreskæder	
Trækbakker	192
Metal-presfittingsystemer	193
Megapress	195
Raxofix, Raxinox	196
Pressgun Press Booster	
Pressæt	197
Enkeltdele	197
Push-in samlingsværktøj	
Værktøjssæt	198
Reserve dele	198
System-håndpresværktøjer	
Kunststofrørsystemer	200
Systemkasse	
Kuffert	201
Kuffertindsatser	201
Værktøj til klargøring af rør	
Rørskærer	203
Rørsaks	203
Afgrater	203
Fræsestift	203
Bukkeværktøj	204
Værktøj til Prevista	204
Reserve dele, tilbehør	
Batterier, batterioplader	205
Plejemiddel	206
Tilbehør	206



GTIN-Code (Global Trade Item Number, førhen EAN)
 GTIN-nummeret består af det konstante producentnummer 4015211 og det respektive sekscifrede artikelnummer, i dette eksempel 305 611. Udveksling af de sidste seks cifre med artikelnummeret resulterer i GTIN-koden.

SYSTEMPRESMASKINER PRESSGUN PICCO 6



NY

Pressgun Picco 6 Plus presmaskine med genopladeligt batteri og Bluetooth interface

- til alle Viega-systemets presbakker, -ringe og trækbakker til Picco
- med systemkasse model 2202, kuffertindsats Pressgun Picco 6 Plus model 2202.28, lågindlæg model 2202.90, batterioplader model 2488.91, batteri artikel 798 475
- presbakkeholder, drejelig i 180 °, elektronisk låsebolt

Udstyr

Genopladeligt batteri 12 V/3,0 Ah, batterioplader 220-240 V/50-60 Hz med netstik type C CEE7/16

Tekniske data

pressekraft 24 kN

Bemærk

Via Viega Tool Service appen kan forskellige oplysninger hentes, driftstilstanden kan ændres, eller tyveribeskyttelsen kan aktiveres.

Service intervaller

Kan oplyses til enhver tid via Viega Tool Services appen eller vises efter 40.000 pres, sikkerhedslukning efter yderligere 2.000 pres - senest efter 4 år - alt efter hvad der forekommer først.

model 2489.4

V [V]	PE	art.nr.	VVS-nr.
12	1	795 801	035646740

V = spænding (V)

SYSTEMPRESMASKINER PRESSGUN 6



NY

Pressgun 6 Plus presmaskine med genopladeligt batteri og Bluetooth interface

- til alle Viega systempresbakker, pressringe, presskæder og trækbakker med PT2-interface inkl. Pressgun Press Booster, tilslutning til Viega Tool Service
- med systemkasse model 2202, kuffertindsats Pressgun 6 Plus model 2202.16, lågindlæg model 2202.90, batterioplader til viega 18 V litium ion batteri model 2488.65, tilslutningskabel type C (CEE7/16) / C7 model 2488.67, tilslutningskabel 12V indbygget strømstik SAE J563 model 2488.7, batteri artikel 790 912
- presbakkeholder, drejelig i 360 °

Udstyr

Batteri 18 V/2,5 Ah, batterioplader 110-250 V/50-60 Hz/12 V

Tekniske data

pressekraft 32 kN

Bemærk

Via Viega Tool Service appen kan forskellige oplysninger hentes, driftstilstand kan ændres eller tyveribeskyttelse kan konfigureres.

Service intervaller

Kan oplyses til enhver tid via Viega Tool Services appen eller vises efter 40.000 pres, sikkerhedslukning efter yderligere 2.000 pres - senest efter 4 år - alt efter hvad der forekommer først.

model 2295.3

PE	art.nr.	VVS-nr.
1	790 547	035647600

**SYSTEMPRESBAKKER PICCO
METAL-PRESFITTINGSSYSTEMER**

Presbakke
Picco
til metal-presfittingssystemer

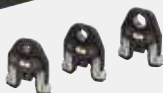
- anbefales til Pressgun Picco 6 Plus, Pressgun Picco 6, Batteridrevet presmaskine Picco, Ridgid RP 210
- fosfateret stål

model 2484.9

til d	PE	art.nr.	VVS-nr.
12	1	485 504	035652312
14	1	490 119	035652314
15	1	485 511	035652315
16	1	490 126	035652316
18	1	485 528	035652318
22	1	485 535	035652322
28	1	485 542	035652328
35	1	650 070	035652335


Presbakesæt
Picco
til metal-presfittingssystemer

- anbefales til Pressgun Picco 6 Plus, Pressgun Picco 6, Pressgun Picco, Batteridrevet presmaskine Picco, Ridgid RP 210
- med systemkasse model 2202, kuffertindsats Picco Presbakker model 2202.2, lågindlæg model 2202.90, presbakke Picco artikel 485 511, 485 535, 485 542

model 2202.20


til d	AS	PE	art.nr.	VVS-nr.
15/22/28	3	1	792 534	035656028

AS = Antal i et sæt

NY

**SYSTEMPRESBAKKER PICCO
MEGAPRESS**

Presbakke
Picco
til Megapress

- anbefales til Pressgun Picco 6 Plus, Pressgun Picco 6, Pressgun Picco, Batteridrevet presmaskine Picco, Ridgid RP 210
- fosfateret stål

model 4284.9

D	PE	art.nr.	VVS-nr.
3/8	1	740 238	035652310
1/2	1	718 305	035652304

**SYSTEMPRESBAKKER PICCO
KUNSTSTOFRØRSYSTEMER**

Presbakke
Picco
til kunststofrørssystemer

- anbefales til Pressgun Picco 6 Plus, Pressgun Picco 6, Pressgun Picco, Batteridrevet presmaskine Picco, Ridgid RP 210
- fosfateret stål

model 2484.7

SF	SI	PE	art.nr.	VVS-nr.
	12	1	616 915	035652342
		1	485 559	035652344
16		1	485 566	035652346
20		1	485 573	035652350
25		1	485 580	035652355
32		1	657 192	

SF = til Sanfix Fosta

SI = til Smartloop

SYSTEMPRESBAKKER PICCO
RAXOFIX, RAXINOX



Presbakke

Picco

til Raxofix og Raxinox

- anbefales til Pressgun Picco 6 Plus, Pressgun Picco 6, Pressgun Picco, Batteridrevet presmaskine Picco, Ridgid RP 210

- fosfateret stål

model 5384.7

	RA	PE	art.nr.	VVS-nr.
	16	1	645 243	086898616
	20	1	645 250	086898620
	25	1	645 267	086898625
	32	1	645 274	086898632
	40	1	645 281	086898640

RA = til Raxofix



Presbakesæt

Picco

til Raxofix og Raxinox

- anbefales til Pressgun Picco 6 Plus, Pressgun Picco 6, Pressgun Picco, Batteridrevet presmaskine Picco, Ridgid RP 210
- med systemkasse model 2202, kuffertindsats Picco Presbakker model 2202.2, lågindlæg model 2202.90, presbakke Picco artikel 645 243, 645 250, 645 267

model 2202.22



til d	AS	PE	art.nr.	VVS-nr.
16-25	3	1	793 456	035656125

AS = Antal i et sæt

NY

**SYSTEMPRESBAKKER PT2
METAL-PRESFITTINGSSYSTEMER**

Presbakke
PT2
til metal-presfittingssystemer

- anbefales til Pressgun 6 Plus, Pressgun 6, Pressgun 6 B, Pressgun 5, Pressgun 4B, Pressgun 4E, Presmaskine PT3-H/EH, PT3-AH, Presmaskine type 2 (PT2), akku-presmaskine af producent Holger Clasen, Geberit/Mepla presmaskine type PWH 75, type N 230 V og type N batteri, Geberit/Mapress presmaskine type EFP II, ACO 1, ECO 1, ACO 201, ECO 201, AFP 201, EFP 201, ACO 202 og ECO 202, Ridgid presmaskiner RP 10-S, RP 10-B, RP 330C/330B, RP 340

- fosfateret stål

model 2299.9

til d	PE	art.nr.	VVS-nr.
12	1	461 881	035652612
14	1	689 599	035652614
15	1	461 898	035652615
16	1	689 605	035652616
18	1	461 904	035652618
22	1	461 911	035652622
28	1	461 928	035652628
35	1	461 935	035652635
42	1	689 032	035652642
54	1	689 049	035652654



NY

Presbakkesæt
PT2
til metal-presfittingssystemer

- anbefales til Pressgun 6 Plus, Pressgun 6, Pressgun 6 B, Pressgun 5, Pressgun 4B, Pressgun 4E, Presmaskine PT3-H/EH, PT3-AH, Presmaskine type 2 (PT2), akku-presmaskine af producent Holger Clasen, Geberit/Mepla presmaskine type PWH 75, type N 230 V og type N batteri, Geberit/Mapress presmaskine type EFP II, ACO 1, ECO 1, ACO 201, ECO 201, AFP 201, EFP 201, ACO 202 og ECO 202, Ridgid presmaskiner RP 10-S, RP 10-B, RP 330C/330B, RP 340

- med systemkasse model 2202, kuffertindsats PT2-presbakker model 2202.1, lågindlæg model 2202.60, presbakke PT2 artikel 461 898, 461 911, 461 928

model 2202.30

til d	AS	PE	art.nr.	VVS-nr.
15/22/28	3	1	793 470	035657028

AS = Antal i et sæt


Presbakkesæt
PT2
til metal-presfittingssystemer

- anbefales til Pressgun 6 Plus, Pressgun 6, Pressgun 6 B, Pressgun 5, Pressgun 4B, Pressgun 4E, Presmaskine PT3-H/EH, PT3-AH, Presmaskine type 2 (PT2), akku-presmaskine af producent Holger Clasen, Geberit/Mepla presmaskine type PWH 75, type N 230 V og type N batteri, Geberit/Mapress presmaskine type EFP II, ACO 1, ECO 1, ACO 201, ECO 201, AFP 201, EFP 201, ACO 202 og ECO 202, Ridgid presmaskiner RP 10-S, RP 10-B, RP 330C/330B, RP 340

- med systemkasse model 2202, kuffertindsats PT2-presbakker model 2202.3, lågindlæg model 2202.90, presbakke PT2 artikel 689 032, 689 049

model 2299.91

til d	AS	PE	art.nr.	VVS-nr.
42/54	2	1	693 749	035644654

AS = Antal i et sæt

SYSTEMPRESBAKKER PT2 MEGAPRESS



Presbakke

PT2 til Megapress

- anbefales til Pressgun 6 Plus, Pressgun 6, Pressgun 6 B, Pressgun 5, Pressgun 4B, Pressgun 4E, Presmaskine PT3-H/EH, PT3-AH, Presmaskine type 2 (PT2), akku-presmaskine af producent Holger Clasen, Geberit/Mepla presmaskine type PWH 75, type N 230 V og type N batteri, Geberit/Mapress presmaskine type EFP II, ACO 1, ECO 1, ACO 201, ECO 201, AFP 201, EFP 201, ACO 202 og ECO 202, Ridgid presmaskiner RP 10-S, RP 10-B, RP 330C/330B, RP 340

- fosfateret stål

model 4299.9

D	PE	art.nr.	VVS-nr.
3/8	1	740 221	033649003
1/2	1	638 221	033649004
3/4	1	638 238	033649006
1	1	638 245	033649008



NY

Presbakkesæt

PT2 til Megapress

- anbefales til Pressgun 6 Plus, Pressgun 6, Pressgun 6 B, Pressgun 5, Pressgun 4B, Pressgun 4E, Presmaskine PT3-H/EH, PT3-AH, Presmaskine type 2 (PT2), akku-presmaskine af producent Holger Clasen, Geberit/Mepla presmaskine type PWH 75, type N 230 V og type N batteri, Geberit/Mapress presmaskine type EFP II, ACO 1, ECO 1, ACO 201, ECO 201, AFP 201, EFP 201, ACO 202 og ECO 202, Ridgid presmaskiner RP 10-S, RP 10-B, RP 330C/330B, RP 340

- med systemkasse model 2202, kuffertindsats PT2-presbakker model 2202.1, lågindlæg model 2202.60, presbakke PT2 artikel 638 221, 638 238, 638 245

model 2202.31

D	AS	PE	art.nr.	VVS-nr.
1/2-1	3	1	793 487	035657208

AS = Antal i et sæt

SYSTEMPRESBAKKER PT2 KUNSTSTOFRØRSYSTEMER



Presbakke

PT2 til kunststofrørssystemer

- anbefales til Pressgun 6 Plus, Pressgun 6, Pressgun 6 B, Pressgun 5, Pressgun 4B, Pressgun 4E, Presmaskine PT3-H/EH, PT3-AH, Presmaskine type 2 (PT2), akku-presmaskine af producent Holger Clasen, Geberit/Mepla presmaskine type PWH 75, type N 230 V og type N batteri, Geberit/Mapress presmaskine type EFP II, ACO 1, ECO 1, ACO 201, ECO 201, AFP 201, EFP 201, ACO 202 og ECO 202, Ridgid presmaskiner RP 10-S, RP 10-B, RP 330C/330B, RP 340

- fosfateret stål

model 2799.7

VS	F	Sl	PX	PE	art.nr.	VVS-nr.
	12	12		1	425 302	035652512
16			16	1	425 319	035652516
20			20	1	425 326	035652520
25			25	1	446 192	035652525
32			32	1	591 052	
40			40	1	590 925	
50			50	1	590 932	
63			63	1	590 949	

VS = til Viega Smartpress

F = til Fonterra

Sl = til Smartloop

PX = til Pexfit-Pro

**SYSTEMPRESBAKKER PT2
RAXOFIX, RAXINOX**

Presbakke
PT2
til Raxofix og Raxinox

- anbefales til Pressgun 6 Plus, Pressgun 6, Pressgun 6 B, Pressgun 5, Pressgun 4B, Pressgun 4E, Presmaskine PT3-H/EH, PT3-AH, Presmaskine type 2 (PT2), akku-presmaskine af producent Holger Clasen, Geberit/Mapress presmaskine type EFP II, ACO 1, ECO 1, ACO 201, ECO 201, AFP 201, EFP 201, ACO 202 og ECO 202, Ridgid presmaskiner RP 10-S, RP 10-B, RP 330C/330B, RP 340

- fosfateret stål

model 5399.7

	RA	PE	art.nr.	VVS-nr.
	16	1	645 311	086898716
	20	1	645 328	086898720
	25	1	645 335	086898725
	32	1	645 342	086898732
	40	1	645 359	086898740
	50	1	645 366	086898750
	63	1	645 373	086898763

RA = til Raxofix



NY

Presbakesæt
PT2
til Raxofix og Raxinox

- anbefales til Pressgun 6 Plus, Pressgun 6, Pressgun 6 B, Pressgun 5, Pressgun 4B, Pressgun 4E, Presmaskine PT3-H/EH, PT3-AH, Presmaskine type 2 (PT2), akku-presmaskine af producent Holger Clasen, Geberit/Mepla presmaskine type PWH 75, type N 230 V og type N batteri, Geberit/Mapress presmaskine type EFP II, ACO 1, ECO 1, ACO 201, ECO 201, AFP 201, EFP 201, ACO 202 og ECO 202, Ridgid presmaskiner RP 10-S, RP 10-B, RP 330C/330B, RP 340

- med systemkasse model 2202, kuffertindsats PT2-presbakker model 2202.1, lågindlæg model 2202.60, presbakke PT2 artikel 645 311, 645 328, 645 335

model 2202.33

	RA	Ri	AS	PE	art.nr.	VVS-nr.
	16-25	16/20	3	1	793 500	035657128

RA = til Raxofix

Ri = til Raxinox

AS = Antal i et sæt



SYSTEMPRESRINGE, SYSTEMPRESKÆDER TRÆKBAKKER



Trækbakke

P1, Picco til Viega systempresringe

- anbefales til Pressgun Picco 6 Plus, Pressgun Picco 6, Pressgun Picco, Batteridrevet presmaskine Picco, Ridgid RP 210

- fosfateret stål

model 2496.1

PPM	RA	MP	PE	art.nr.	VVS-nr.
12-35	16-32	3/8-3/4	1	622 657	088219822

PPM = til presfittings i presystemer af metal

RA = til Raxofix

MP = til Megapress



Trækbakke

PT2

til Viega systempresringe

- anbefales til Pressgun 6 Plus, Pressgun 6, Pressgun 6 B, Pressgun 5, Pressgun 4B, Pressgun 4E, Presmaskine PT3-H/EH, PT3-AH, Presmaskine type 2 (PT2), akku-presmaskine af producent Holger Clasen, Geberit/Mepla presmaskine type PWH 75, type N 230 V og type N batteri, Geberit/Mapress presmaskine type EFP II, ACO 1, ECO 1, ACO 201, ECO 201, AFP 201, EFP 201, ACO 202 og ECO 202, Ridgid presmaskiner RP 10-S, RP 10-B, RP 330C/330B, RP 340

- ikke egnet til Sanpress XL (rødgods)

- fosfateret stål

Bemærk

Arbejde i jordområde skal udføres med Akku-presmaskiner!

model 2296.2

type	PPM	RA	MP	PE	art.nr.	VVS-nr.
Z1	12-35	16-32	3/8-3/4	1	472 733	088219812
Z2	42-108,0	40-63	1-2	1	472 740	088219816

PPM = til presfittings i presystemer af metal

RA = til Raxofix

MP = til Megapress



Trækbakke

PT2

til Sanpress XL presfittings (rødgods)

- anbefales til Pressgun 6 Plus, Pressgun 6, Pressgun 6 B, Pressgun 5, Pressgun 4B, Pressgun 4E, Presmaskine PT3-H/EH, PT3-AH, Presmaskine type 2 (PT2), akku-presmaskine af producent Holger Clasen, Geberit/Mepla presmaskine type PWH 75, type N 230 V og type N batteri, Geberit/Mapress presmaskine type EFP II, ACO 1, ECO 1, ACO 201, ECO 201, AFP 201, EFP 201, ACO 202 og ECO 202, Ridgid presmaskiner RP 10-S, RP 10-B, RP 330C/330B, RP 340

- ikke egnet til Profipress XL, Profipress G XL (kobber), Sanpress Inox XL, Sanpress Inox G XL (rustfrit stål), Prestabo XL, Temponox XL

- kun i forbindelse med preskæde model 2297.2XL

- fosfateret stål

model 2297.1XL

til d	PE	art.nr.	VVS-nr.
76,1-108	1	359 232	035658000

SYSTEMPRESRINGE, SYSTEMPRESKÆDER
 METAL-PRESFITTINGSSYSTEMER


Presring
til metal-presfittingsystemer
 - fosfateret stål
model 2296.1

TB	til d	PE	art.nr.	VVS-nr.
P1/Z1	12	1	622 442 ¹	088219512
P1/Z1	15	1	472 665 ¹	088219515
P1/Z1	18	1	472 672 ¹	088219518
P1/Z1	22	1	472 689 ¹	088219522
P1/Z1	28	1	472 696 ¹	088219528
P1/Z1	35	1	472 702 ¹	088219535
Z2	42	1	472 719 ²	088219542
Z2	54	1	472 726 ²	088219554

TB = til trækbakke

¹ til trækbakke P1, Picco artikelnr. 622 657, trækbakke PT2 artikelnr. 472 733

² til trækbakke PT2 artikelnr. 472 740



Presringsæt
til metal-presfittingsystemer

- med systemkasse model 2202, kuffertindsats presringe model 2202.4, lågindlæg model 2202.90, presring artikel 472 665, 472 672, 472 689, 472 696, 472 702, 622 442

Udstyr

Pladsholder for trækbakke artikel 622 657 (model 2496.1) og artikel 472 733 (model 2296.2)
model 2202.40

TB	til d	AS	PE	art.nr.	VVS-nr.
P1/Z1	12-35	6	1	793 524	035650535

TB = til trækbakke
 AS = Antal i et sæt



NY



Presring
 - til Sanpress Inox XL,
 Sanpress Inox G XL, Prestabo XL,
 Profipress XL (kobber), Temponox
 XL
 - ikke egnet til Sanpress XL
 (rødgods), Megapress XL
 - til trækbakke PT2 artikel 472 740
 - fosfateret stål
model 2497.2XL

TB	til d	PE	art.nr.	VVS-nr.
Z2	64,0	1	578 671 ¹	088219764
Z2	76,1	1	562 878	088219776
Z2	88,9	1	562 885	088219789
Z2	108,0	1	562 892	088219798

TB = til trækbakke

¹ til Profipress G XL



Presringsæt
PT2
til Sanpress Inox XL
Profipress XL
Prestabo XL

- anbefales til Pressgun 6 Plus, Pressgun 6, Pressgun 6 B, Pressgun 5, Pressgun 4B, Pressgun 4E, Presmaskine PT3-H/EH, PT3-AH, Presmaskine type 2 (PT2), akku-presmaskine af producent Holger Clasen, Geberit/Mepla presmaskine type PWH 75, type N 230 V og type N batteri, Geberit/Mapress presmaskine type EFP II, ACO 1, ECO 1, ACO 201, ECO 201, AFP 201, EFP 201, ACO 202 og ECO 202, Ridgid presmaskiner RP 10-S, RP 10-B, RP 330C/330B, RP 340
 - ikke egnet til Sanpress XL (rødgods), Megapress XL
 - med systemkasse model 2202, kuffertindsats presringe model 2202.6, lågindlæg model 2202.90, trækbakke PT2 artikel 472 740, presring artikel 562 878

Udstyr

Opbevaring til presring artikel 578 671
model 2202.50

til d	AS	PE	art.nr.	VVS-nr.
76,1	2	1	793 562	035657576

AS = Antal i et sæt

NY





NY

**Presringsæt
PT2
til Sanpress Inox XL
Profipress XL
Prestabo XL**

- anbefales til Pressgun 6 Plus, Pressgun 6, Pressgun 6 B, Pressgun 5, Pressgun 4B, Pressgun 4E, Presmaskine PT3-H/EH, PT3-AH, Presmaskine type 2 (PT2), akku-presmaskine af producent Holger Clasen, Geberit/Mepla presmaskine type PWH 75, type N 230 V og type N batteri, Geberit/Mapress presmaskine type EFP II, ACO 1, ECO 1, ACO 201, ECO 201, AFP 201, EFP 201, ACO 202 og ECO 202, Ridgid presmaskiner RP 10-S, RP 10-B, RP 330C/330B, RP 340
- ikke egnet til Sanpress XL (rødgods), Megapress XL
- med systemkasse model 2202, kuffertindsats presringe model 2202.18, lågindlæg model 2202.90, presring artikel 562 885, 562 892

Udstyr

Opbevaring til trækbakke PT2 artikel 472 740
model 2202.51

til d	AS	PE	art.nr.	VVS-nr.
88,9–108	2	1	793 579	035657589

AS = Antal i et sæt



**Presringsæt
PT2, Z2
til metal-presfittingsystemer**

- anbefales til Pressgun 6 Plus, Pressgun 6, Pressgun 6 B, Pressgun 5, Pressgun 4E, Pressgun 4B, Presmaskine PT3-H/EH, PT3-AH, Presmaskine type 2 (PT2), akku-presmaskine af producent Holger Clasen, Geberit/Mepla presmaskine type PWH 75, type N 230 V og type N batteri, Geberit/Mapress presmaskine type EFP II, ACO 1, ECO 1, ACO 201, ECO 201, AFP 201, EFP 201, ACO 202 og ECO 202, Ridgid presmaskiner RP 10-S, RP 10-B, RP 330C/330B, RP 340
- med systemkasse model 2202, kuffertindsats presringe model 2202.5, lågindlæg model 2202.90, presring artikel 472 719, 472 726, trækbakke PT2 artikel 472 740

Udstyr

Kuffert
model 2296.4

TB	til d	AS	PE	art.nr.	VVS-nr.
Z2	42–54	3	1	472 764	088219854

TB = til trækbakke

AS = Antal i et sæt



**Preskæde
til Sanpress XL presfittings (rødgods)**

- ikke egnet til Profipress XL, Profipress G XL (kobber), Sanpress Inox XL, Sanpress Inox G XL (rustfrit stål), Prestabo XL, Temponox XL
- kun i forbindelse med trækbakke PT2 model 2297.1XL
- fosfateret stål

model 2297.2XL

til d	PE	art.nr.	VVS-nr.
76,1	1	359 249	035658076
88,9	1	359 256	035658089
108,0	1	359 263	035658108


Preskædesæt
PT2
til Sanpress XL presfittings (rødgods)

- anbefales til Pressgun 6 Plus, Pressgun 6, Pressgun 6 B, Pressgun 5, Pressgun 4B, Pressgun 4E, Presmaskine PT3-H/EH, PT3-AH, Presmaskine type 2 (PT2), akku-presmaskine af producent Holger Clasen, Geberit/Mepla presmaskine type PWH 75, type N 230 V og type N batteri, Geberit/Mapress presmaskine type EFP II, ACO 1, ECO 1, ACO 201, ECO 201, AFP 201, EFP 201, ACO 202 og ECO 202, Ridgid presmaskiner RP 10-S, RP 10-B, RP 330C/330B, RP 340
- ikke egnet til Profipress XL, Profipress G XL (kobber), Sanpress Inox XL, Sanpress Inox G XL (rustfrit stål), Prestabo XL, Temponox XL
- med trækbakke PT2 model 2297.1XL, preskæde model 2297.2XL
- fosfateret stål

model 2297.3XL

til d	AS	PE	art.nr.	VVS-nr.
76,1-108	4	1	362 959	035645108

AS = Antal i et sæt

**SYSTEMPRESRINGE, SYSTEMPRESKÆDER
MEGAPRESS**

Presring
til Megapress

- fosfateret stål

model 4296.1

	TB	D	PE	art.nr.	VVS-nr.
NY	P1/Z1	3/8	1	740 245 ¹	
	P1/Z1	1/2	1	639 426¹	033649204
NY	P1/Z1	3/4	1	639 433¹	033649206
NY	Z2	1	1	815 103²	
	Z2	1 1/4	1	639 457²	033649210
	Z2	1 1/2	1	639 471²	033649211
	Z2	2	1	639 488²	033649212

TB = til trækbakke

¹ til trækbakke P1, Picco artikelnr. 622 657, trækbakke PT2 artikelnr. 472 733

² til trækbakke PT2 artikelnr. 472 740

Presringsæt
PT2
til Megapress

- anbefales til Pressgun 6 Plus, Pressgun 6, Pressgun 6 B, Pressgun 5, Pressgun 4B, Pressgun 4E, Presmaskine PT3-H/EH, PT3-AH, Presmaskine type 2 (PT2), akku-presmaskine af producent Holger Clasen, Geberit/Mepla presmaskine type PWH 75, type N 230 V og type N batteri, Geberit/Mapress presmaskine type EFP II, ACO 1, ECO 1, ACO 201, ECO 201, AFP 201, EFP 201, ACO 202 og ECO 202, Ridgid presmaskiner RP 10-S, RP 10-B, RP 330C/330B, RP 340
- med systemkasse model 2202, kuffertindsats presringe model 2202.27, lågindlæg model 2202.90, trækbakke PT2 artikel 472 740, presring artikel 639 457, 639 471, 639 488

model 2202.42

D	AS	PE	art.nr.	VVS-nr.
1 1/4-2	4	1	793 548	035657508

AS = Antal i et sæt

NY

SYSTEMPRESRINGE, SYSTEMPRESKÆDER
RAXOFIX, RAXINOX



Presring
til Raxofix og Raxinox
- fosfateret stål
model 5396.1

TB	RA	PE	art.nr.	VVS-nr.
P1/Z1	16	1	645 410 ¹	086899716
P1/Z1	20	1	645 427 ¹	086899720
P1/Z1	25	1	645 434 ¹	086899725
P1/Z1	32	1	645 441 ¹	086899732
Z2	40	1	645 458 ²	086899740
Z2	50	1	645 465 ²	086899750
Z2	63	1	645 472 ²	086899763

TB = til trækbakke

RA = til Raxofix

¹⁾ til trækbakke P1, Picco artikelnr. 622 657, trækbakke PT2 artikelnr. 472 733

²⁾ til trækbakke PT2 artikelnr. 472 740



Presringsæt
til Raxofix og Raxinox

- med systemkasse model 2202, kuffertindsats presringe model 2202.4, lågindlæg model 2202.90, presring artikel 645 410, 645 427, 645 434, 645 441

Udstyr

Pladsholder for trækbakke artikel 622 657 (model 2496.1) og artikel 472 733 (model 2296.2)

model 2202.43

TB	til d	AS	PE	art.nr.	VVS-nr.
P1/Z1	16-32	4	1	793 555	035650632

TB = til trækbakke

AS = Antal i et sæt



NY

**PRESSGUN PRESS BOOSTER
PRESSÆT**

Pressæt
PT2
til Megapress XL

- anbefales til Pressgun 6 Plus, Pressgun 5, Pressgun 4E, Pressgun 4B, Presmaskine type 2 (PT2), PT3-H, PT3-EH
- med kuffertindsats til XL Press Booster model 2202.8XL, lågindlæg model 2202.9XL, Systemkasse XL model 2202XL, Pressgun Press Booster PT2 model 4296.4XL, skulderrem model 4297.4XL, presring artikel 753 870
- fosfateret stål

model 4296.2XL

D	PE	art.nr.	VVS-nr.
2½	1	762 056	033649613


Presningsæt
til Megapress XL

- kun i forbindelse med Pressgun Press Booster PT2 model 4296.4XL
- med systemkasse model 2202, kuffertindsats Megapress XL model 2202.9, lågindlæg model 2202.90, presring artikel 753 887, 753 900
- fosfateret stål

model 4296.5XL

D	PE	art.nr.	VVS-nr.
3-4	1	762 063	033649316

**PRESSGUN PRESS BOOSTER
ENKELTDELE**

Pressgun Press Booster
PT2
til Megapress XL

- anbefales til Pressgun 6 Plus, Pressgun 5, Pressgun 4E, Pressgun 4B, Presmaskine type 2 (PT2), PT3-H, PT3-EH
- fosfateret stål

model 4296.4XL

D	PE	art.nr.	VVS-nr.
2½-4	1	753 924	033649716


Presring
til Megapress XL

- kun i forbindelse med Pressgun Press Booster PT2 model 4296.4XL

fosfateret stål
model 4296.1XL

D	PE	art.nr.	VVS-nr.
2½	1	753 870	033649213
3	1	753 887	033649214
4	1	753 900	033649216

PUSH-IN SAMLINGSVÆRKTØJ VÆRKTØJSSÆT



Værktøjssæt

push-in samling, PT2

- til stålror iht. DIN 10220/10255, etablering af gevindsamlinger i rørledninger
- kun i forbindelse med Megapress push-in samling model 4212.2, Megapress S push-in samling model 4312.2
- med borehoved model 4278

Udstyr

Bore tilbehør, boreaksel, fikseringsværktøj, push-in værktøj, borehoved, kuffert, plads til Megapress push-in samling
model 4278.5

	PE	art.nr.	VVS-nr.
	1	731 243	033648000

PUSH-IN SAMLINGSVÆRKTØJ RESERVEDELE



Push-in værktøj PT2

- reservedel til værktøjssæt PT2 push-in samling model 4278.5
 - til Megapress push-in samling model 4212.2
- model 4278.90**

	PE	art.nr.	VVS-nr.
	1	771 089	033648900



Bolt push-in værktøj

- reservedel til værktøjssæt PT2 push-in samling model 4278.5, push-in værktøj PT2 model 4278.90
- model 4278.92**

	PE	art.nr.	VVS-nr.
	1	771 102	033648910



Borehoved

- reservedel til værktøjssæt PT2 push-in samling model 4278.5
 - stål
- model 4278**

Ø	PE	art.nr.	VVS-nr.
27	1	731 151	033648927



Centerbor

- reservedel til værktøjssæt PT2 push-in samling model 4278.5
 - stål
- model 4279**

Ø	PE	art.nr.	VVS-nr.
6	1	734 688	033648906



Adapter SDS-plus tilslutning

- til værktøjssæt PT2 push-in samling model 4278.5
- model 4278.91**

	PE	art.nr.	VVS-nr.
	1	771 096	033648991



Adapter sekskantet adapter

- til at bruge med borepatron uden SDS-plus adapter
- til værktøjssæt PT2 push-in samling model 4278.5
- stål

Udstyr

Sekskant til borepatron
model 4280

	PE	art.nr.	VVS-nr.
	1	735 753	033648990


Fikseringsværktøj

- reservedel til værktøjssæt PT2 push-in samling model 4278.5
 - til Megapress push-in samling model 4212.2, Megapress S push-in samling model 4312.2
 - rustfrit stål
- model 4278.6**

D	PE	art.nr.	VVS-nr.
1½	1	746 353	033648811
2	1	746 025	033648812
2½	1	746 032	033648813
3	1	746 049	033648814
4	1	746 452	033648816
5	1	746 469	033648817
6	1	746 476	033648818



SYSTEM-HÅNDPRESVÆRKTØJER
KUNSTSTOFRØRSYSTEMER



Monteringstang
 - til solid plastic rør
 - stål
model 2040.8

til d	PE	art.nr.	VVS-nr.
16-20	1	264 482	087167020



Raxofix håndpresværktøj
model 5382.5

til d	PE	art.nr.	VVS-nr.
16	1	645 519	086898416
20	1	645 526	086898420



Håndpresværktøj
 - til plastrør system, PB-system
model 2782

til d	SI	PE	art.nr.	VVS-nr.
12	12	1	401 436	086809923

SI = til Smartloop

**SYSTEMKASSE
KUFFERT**


NY

Systemkasse

- til alle systemkasseindsatser (på nær XL)
- uden lågindlæg model 2202.90
- maksimal belastningskapacitet 25 kg, i forbindelse max. 40 kg, kompatibel med Sortimo køretøjsudstyr

Bemærk

Med klicksystemet kan sagerne kombineres eller stables.

model 2202

L	B	H	PE	art.nr.	VVS-nr.
358	445	154	1	792 169	035659800



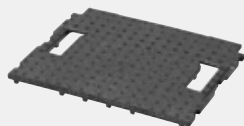
NY

Systemkasse XL

- til alle XL-systemkasseindsatser
- uden lågindlæg model 2202.9XL
- maksimal belastningskapacitet 25 kg, i forbindelse max. 40 kg, kompatibel med Sortimo køretøjsudstyr

model 2202XL

B	H	D	PE	art.nr.	VVS-nr.
607	395	179	1	792 176	035659892

**SYSTEMKASSE
KUFFERTINDSATSER**


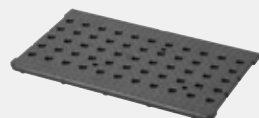
NY

Lågindlæg

- ikke egnet til kuffertindsats PT2-presbakker model 2202.1, kuffertindsats push-in samling model 2202.11
- til brug med systemkasse model 2202

model 2202.90

	PE	art.nr.	VVS-nr.
	1	792 190	035659890



NY

Lågindlæg

- til brug med Systemkasse XL model 2202XL

model 2202.9XL

	PE	art.nr.	VVS-nr.
	1	792 183	035659899



NY

Lågindlæg

- kun i forbindelse med kuffertindsats PT2-presbakker model 2202.1

model 2202.60

	PE	art.nr.	VVS-nr.
	1	796 921	035659860



NY

Kuffertindsats

Picco Presbakker

- til brug med systemkasse model 2202, lågindlæg model 2202.90

Udstyr

Med plads til 6 forskellige presbakker d12-40 og D $\frac{3}{4}$ -1
model 2202.2

	PE	art.nr.	VVS-nr.
	1	792 213	035659802



NY

Kuffertindsats

PT2-presbakker

- til brug med systemkasse model 2202, lågindlæg model 2202.60

Udstyr

Med plads til 6 forskellige presbakker d12-40 og D $\frac{3}{4}$ -1

Bemærk

kuffertindsatsen kan indeholde op til 6 forskellige PT2-presbakker. (F.eks. til metal presfittingssystem d12-35).

model 2202.1

	PE	art.nr.	VVS-nr.
	1	792 206	035659801



NY

Kuffertindsats

presringe

- til brug med systemkasse model 2202, lågindlæg model 2202.90

Udstyr

Pladsholder for trækbakker P1 og Z1 såvel som op til 12 forskellige presringe d12-35 eller D $\frac{3}{4}$ -1
model 2202.4

	PE	art.nr.	VVS-nr.
	1	792 237	035659804

VÆRKTØJ TIL KLARGØRING AF RØR
RØRSKÆRER


Rørskærer
- til kobberør, rustfrit stålør,
Prestabo rør
- stål
model 2290

til d	PE	art.nr.	VVS-nr.
6-35	1	652 128	035661235
6-65	1	652 135	035661267



Rørskærer
- til kunststofør
model 2191

til d	PE	art.nr.	VVS-nr.
6-42	1	571 368	086898840
6-63	1	571 375	086898863

 VÆRKTØJ TIL KLARGØRING AF RØR
RØRSAKS


Rørsaks
- til Viega kunststofør
Udstyr
Rørskærer til beskyttelsesør
model 5341

til d	PE	art.nr.	VVS-nr.
12-25	1	652 005	086898825



Rørsaks
- til Viega kunststofør
model 2040

til d	PE	art.nr.	VVS-nr.
12-25	1	117 047	087161032

 VÆRKTØJ TIL KLARGØRING AF RØR
AFGRATER


Afgrater
- til ind- og udvendig afgratning af,
kobberør, rustfrit stålør, Prestabo
rør
- stål
model 2292.2

til d	PE	art.nr.	VVS-nr.
12-54	1	343 019	035654054



Afgrater
- til ind- og udvendig afgratning af,
kobberør, rustfrit stålør, Prestabo
rør
- stål
model 2292.4XL

til d	PE	art.nr.	VVS-nr.
64,0-108,0	1	556 310	035654208

 VÆRKTØJ TIL KLARGØRING AF RØR
FRÆSESTIFT


Sænkræser
- til afkortning af forlængere, lange
vægffittings og tilslutningsvinkler
Udstyr
Unbrakonøgle
model 94980

Rp	PE	art.nr.	VVS-nr.
½	1/40	131 111	087179004



Spånefang
- til sænkræser model 94980
- kunststof
- dybdejusterbar
model 94981

	PE	art.nr.	VVS-nr.
	1	138 783	087181043



VÆRKTØJ TIL KLARGØRING AF RØR BUKKEVÆRKTØJ



Bukkeværktøj

- til flerlagsrør
- stål

model 5331

bøjningsradius	til d	PE	art.nr.	VVS-nr.
2xd	16	1	586 393	086898916
2,3xd	20	1	692 919	086898920



Indvendigt bukkeværktøjssæt

- til flerlagsrør
- kunststof

Udstyr

Genlukkelig kunststofboks

model 5331.2

til d	L [m]	AS	PE	art.nr.	VVS-nr.
16/20	1,5	2	1	712 679	086898950

AS = Antal i et sæt

VÆRKTØJ TIL PREVISTA



Prevista Dry Plus skinnestanse

- til afkortning uden graddannelse og perforering i monteringsskinne
- til Prevista Dry Plus monterings-
skinne model 8401
- pulverlakeret stål

Udstyr

Kuffert

model 8420

	PE	art.nr.	VVS-nr.
	1	471 866	617309800

RESERVEDELE, TILBEHØR
 BATTERIER, BATTERIOPLADER


NY

Batteri
lithium-ion
 - til batterioplader model 2488.91,
 Pressgun Picco 6 Plus presma-
 skine model 2489.4
model 2488.9

V [V]	K [Ah]	PE	art.nr.	VVS-nr.
12	3,0	1	798 475	035646743
12	6,0	1	798 482	035646746

V = spænding (V)
 K = kapacitet (Ah)



NY

Batterioplader
til viega 12 V litium ion batteri

- til batteri model 2488.9

Tekniske data

Netspænding 220–240 V/50–60 Hz
 Nominel udgangsspænding 12 V DC

Bemærk

Med fast integreret tilslutningskabel
 Type C.

model 2488.91

	PE	art.nr.	VVS-nr.
	1	798 499	035646749



NY

Batteri
lithium-ion

- til Alle Viega
 18 V-akku-presmaskiner
 - til batterioplader til viega 18 V
 litium ion batteri model 2488.65

Udstyr

Visning af opladningsniveau

model 2488.63

V [V]	K [Ah]	PE	art.nr.	VVS-nr.
18	2,5	1	790 912	035655403
18	5	1	790 929	035655406

V = spænding (V)
 K = kapacitet (Ah)



NY

Batterioplader
til viega 18 V litium ion batteri

- med tilslutningskabel 12V indbygget strømstik SAE J563 model 2488.7
 - til batteri model 2488.63

Tekniske data

Indgangsspændingsområde 110–250 V AC/50–60 Hz; 11.8–15.8 V DC
 Nominel udgangsspænding 18 V DC

Bemærk

Nettilslutningskablet skal bestilles separat.

model 2488.65

	PE	art.nr.	VVS-nr.
	1	790 936	035666538



NY

Tilslutningskabel
type C (CEE7/16) / C7

- til batterioplader til viega 18 V litium ion batteri model 2488.65
model 2488.67

	PE	art.nr.	VVS-nr.
	1	796 884	035666540


Strømforsyning

- til Pressgun 6, Pressgun 5,
 Pressgun 4B, Pressgun Picco 6,
 Pressgun Picco
model 2488.2

V [V]	PE	art.nr.	VVS-nr.
230	1	707 095	035646100

V = spænding (V)



RESERVEDELE, TILBEHØR
PLEJEMIDDEL



Olie til vedligeholdelse

- til presmaskine, presbakke, presring, preskæde, trækbakke, Press Booster, presringdrev

model 2499

indhold [ml]	PE	art.nr.	VVS-nr.
120	1	667 924	035659125



Rengøringsklud

- til rengøring af loddested ved kobberør eller loddefittings, vedligeholdelse af systempresbakker, -kæder og -ringe

- metalfri

model 94961

L	B	PE	art.nr.	VVS-nr.
13	6	10/250	104 412	

RESERVEDELE, TILBEHØR
TILBEHØR



Markeringsskabelon

- til mærkning af indstiksybde på metalrør

model 2494

til d	PE	art.nr.	VVS-nr.
12-54	1	625 085	



Megapress markeringsskabelon

- til markering af stålrårenes indstiksybde iht. DIN EN 10220/10255

model 4294

D	til yder-Ø	PE	art.nr.	VVS-nr.
¾-4	38/44,5/57	1	799 298	



Markeringspen

- til Viega presfittingsystemer

model 2490.1

	PE	art.nr.	VVS-nr.
	1	606 121	035659990



Megapress markeringspen

- til stålør

Bemærk

ikke beregnet til permanent mærkning!

model 4290.1

	PE	art.nr.	VVS-nr.
	5	750 091	